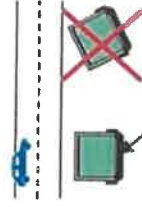




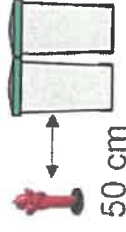
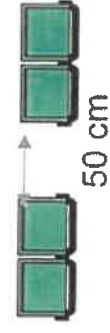
REGLES DE POSITIONNEMENT DES BACS

Positionnement des bacs

- Bacs parallèles à la rue, poignée côté habitation
- Bacs 2 roues positionnés 2 par 2
- Bacs éloignés de tout obstacle à 50 cm (1 pas)

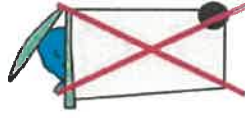
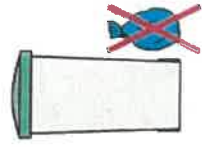
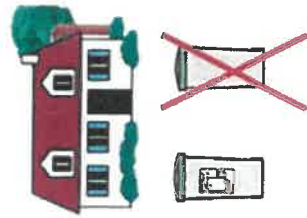


Poignée du bac
vers le
logement



Les règles à respecter

- Pas de sac poubelle à côté des bacs
- Pas de bacs qui débordent



Attention

- Placer les bacs d'un seul côté de la rue (voir les plans de collecte)
- Pas de bac dans des endroits fermés
- Éviter les sols meubles (herbes, graviers)
- Éloignement du bac par rapport à la benne entre 0,65 et 2 m (1 à 3 pas)
- Pas de bac sous des obstacles à moins de 5 m en hauteur (fil électrique, arbre...)





REGLES DE POSITIONNEMENT DES BACS

A FAIRE



A NE PAS FAIRE





REGLES DE POSITIONNEMENT DES BACS

A FAIRE



A NE PAS FAIRE

